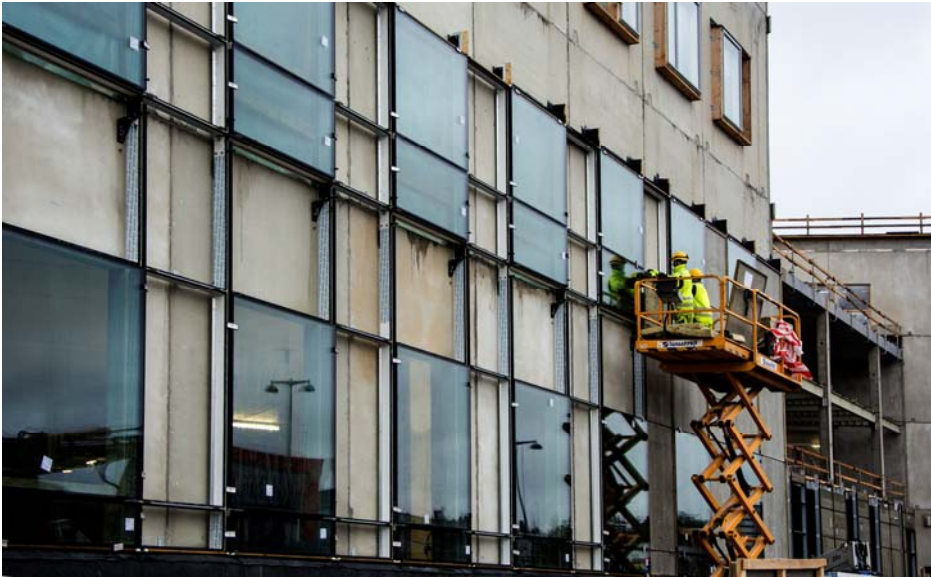


JÄRVENPÄÄN UUSI SOSIAALI- JA TERVEYSKESKUS – MYLLYINKULMA

Helsingintien julkisivun metallilasiseinän asennukset ovat käynnissä (kuva 1). Myös sisäpihalla, päivystyksen sisääkäynnin puolella, julkisivutyöt on aloitettu.



Ensimmäisessä kerroksessa HUS-labin tiloja rakennetaan (kuva 2).



Toisessa kerroksessa, tulevista avosairaanhoitotiloissa on lattiavalu käynnissä (kuva 3). Samassa kerroksessa olevien mielenterveys- ja päihdeyksikön huonetilojen rakennustyöt jatkuvat.



Kolmannen kerroksen hallinto- ja vastaanottotiloissa ilmanvaihdon asennustyöt ovat käynnissä (kuva 4). Samassa kerroksessa suun terveydenhuollon tilojen lattiavalu on valmis. Tilan betonipintoja tasoitetaan ja pohjamaalataan parhaillaan.



Aulan valokate lasitukseen on asennettu paikalleen. Neljänestä kerroksesta on kulku potilaiden ulkoilupihalle, jonka keskellä valokate sijaitsee (Kuva 5).

NCC:n työmaan yleistilanne viikoilla 46 – 47

- Aulan valokatto on lasitettu
- Aulan vesikaton kaatovalut on tehty
- Julkisivutyöt ovat käynnissä Myllypolun puolella
- Metallilaseinätyöt ovat käynnissä Helsinginkadun puolella
- Väliseinäasennukset ovat käynnissä useilla tila-alueilla
- Tasoite- ja maalaustyöt ovat käynnissä
- Muuntuvan tilaosan ilmanvaihtoasennustyöt on aloitettu ensimmäisellä tila-alueella (Hallinto/Vastaanotto)
- **Työturvallisuutta seuraava TR-mittaustulos viikolla 46 oli 97,2 %.**

Yhteystiedot

Kiinteistö Oy Järvenpään Terveystalo (Rakennuttaja ja tilaaja)

Projektinjohtaja, toimitusjohtaja Jari Toivo +358 40 749 5920

Järvenpään Kaupunki (Tilojen käyttäjä)

Palvelualuejohtaja Tiina Salminen +358 40 315 2154

NCC Rakennus Oy (Rakentaja)

Yksikön johtaja Frej Weurlander +358 50 367 3251

VALO -suunnitteluryhmä (Suunnittelijat)

Pääsuunnittelija, Toimitusjohtaja Tähti-set Oy Markus Aaltonen +358 50 304 6336

Arkkitehti, Toimitusjohtaja Uki-Arkkitehdit Oy Mikko Heikkinen +358 50 305 5496

Yksikön johtaja, A-Insinöörit Timo Leppänen +358 207 911 810

Rakennuttajana ja tilaajana toimii kiinteistö oy Järvenpään Terveystalo ja projektinjohtajana Jari Toivo. Pääsuunnittelijana toimii Markus Aaltonen Arkkitehtitoimisto Tähti-Set Oy ja suunnittelusta vastaa Valo-yhteenliittymä jonka ovat muodostaneet Uki Arkkitehdit Oy, Arkkitehtitoimisto Tähti-Set Oy, Insinööritoimisto Erkki Leskinen Oy, Insinööritoimisto AX-LVI OY, A-Insinöörit Suunnittelu Oy ja A-Insinöörit Rakennuttaminen Oy. Rakentajana ja päätoteuttajana toimii NCC Rakennus Oy. Käyttäjäksi tiloihin tulee niiden valmistuttua Järvenpään kaupungin sosiaali- ja terveystalot.