

JÄRVENPÄÄN UUSI SOSIAALI- JA TERVEYSKESKUS – MYLLYNKULMA



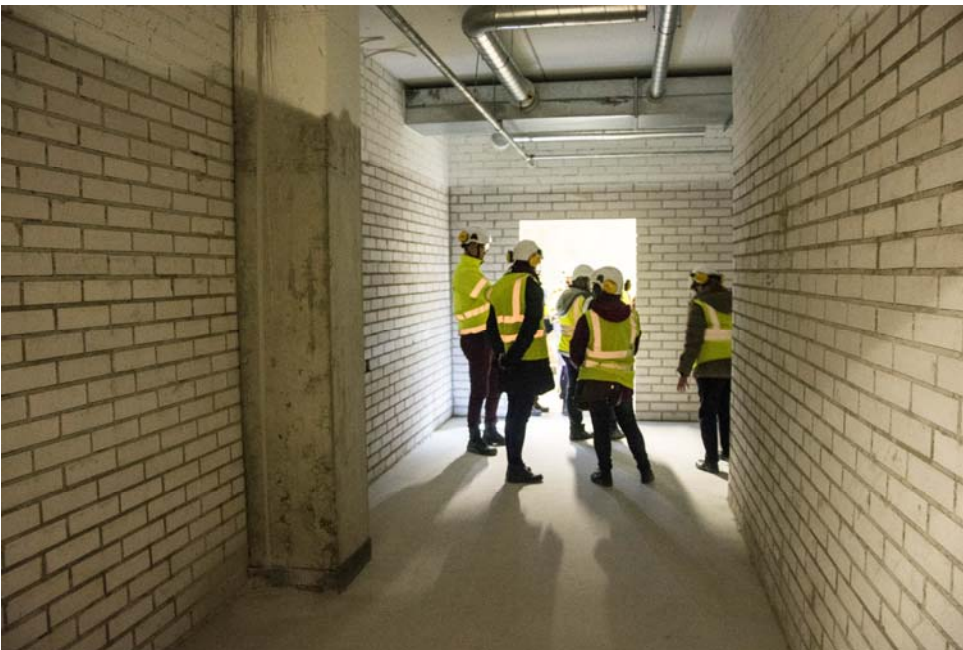
Helsingintien julkisivun metallilasiseinän asennukset jatkuvat edelleen (kuva 1).
Tiililankkuverhouksen asennustyöt ovat käynnissä Myllypolun puolella.



Avosairaanhoidon tiloissa toisessa kerroksessa on käynnissä mm. väliseinien asennustyöt (kuva 2). Käyttäjää eri yksiköistä oli mukana työmaakerroksella tutustumassa tiloihin.



Hallinnon tiloissa ilmastointiin liittyvät asennukset ovat päätelaitteita vaille valmiit. (kuva 3).



Käyttäjiä tutustumassa kellarikerroksen tiloihin. Kellarikerroksessa sijaitsee teknistentilojen ohella mm. sosiaalitilat ja apuvälinekeskus. (kuva 4).



Pysäköintilaitoksella valetaan viimeistä holvia, kuva Myllynkulman katolta (Kuva 5).

NCC:n työmaan yleistilanne viikoilla 50 – 51

- Tiililankkuverhouksen asennustyöt ovat käynnissä Myllypolun puolella
- Vesikaton pintakermin asennustyöt ovat käynnissä
- Metallilaseinätyöt ovat käynnissä Helsinginkadun puolella
- Rapatun pinnan villoitustyöt ovat käynnissä Helsinginkadun puolella
- Väliseinäasennukset ovat käynnissä useilla tila-alueilla
- Tasoite- ja maalaustyöt ovat käynnissä
- Muuntuvan tilaosan ilmanvaihtoasennustyöt ovat alkaneet kuntoutuksen tila-alueella
- Lämpö- ja vesiputkityöt ovat käynnissä ensimmäisellä tila-alueella

Työturvallisuutta seuraava TR-mittaustulos viikolla 50 oli 94,1 %.



Yhteystiedot

Kiinteistö Oy Järvenpään Terveystalo (Rakennuttaja ja tilaaja)

Projektinjohtaja, toimitusjohtaja Jari Toivo +358 40 749 5920

Järvenpään Kaupunki (Tilojen käyttäjä)

Palvelualuejohtaja Tiina Salminen +358 40 315 2154

NCC Rakennus Oy (Rakentaja)

Yksikön johtaja Frej Weurlander +358 50 367 3251

VALO -suunnitteluryhmä (Suunnittelijat)

Pääsuunnittelija, Toimitusjohtaja Tähti-set Oy Markus Aaltonen +358 50 304 6336

Arkkitehti, Toimitusjohtaja Uki-Arkkitehdit Oy Mikko Heikkinen +358 50 305 5496

Yksikön johtaja, A-Insinöörit Timo Leppänen +358 207 911 810

Rakennuttajana ja tilaajana toimii kiinteistö oy Järvenpään Terveystalo ja projektinjohtajana Jari Toivo. Pääsuunnittelijana toimii Markus Aaltonen Arkkitehtitoimisto Tähti-Set Oy ja suunnittelusta vastaa Valo-yhteenliittymä jonka ovat muodostaneet Uki Arkkitehdit Oy, Arkkitehtitoimisto Tähti-Set Oy, Insinööritoimisto Erkki Leskinen Oy, Insinööritoimisto AX-LVI OY, A-Insinöörit Suunnittelu Oy ja A-Insinöörit Rakennuttaminen Oy. Rakentajana ja päätoteuttajana toimii NCC Rakennus Oy. Käyttäjäksi tiloihin tulee niiden valmistuttua Järvenpään kaupungin sosiaali- ja terveystalot.